



Mehr Leistung plus längere Lebensdauer



Gittersystem richtet den Luftfluß aus und die Luft kann direkt eintreten

Auswaschbar, wiederverwendbar

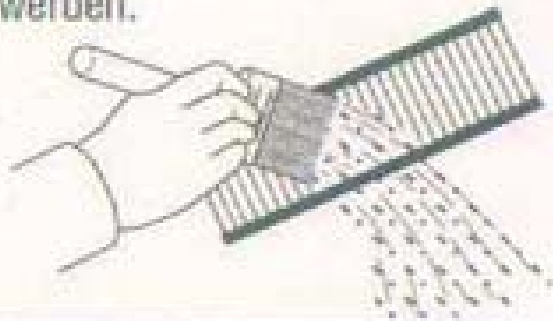
Wartung nur alle 80.000 km

Eingeölte Baumwolle (rot), vierlagig. Sichert optimalen Motorschutz.

Der Ölfilm wirkt wie ein Magnet, Staub und Dreck wird auf der Außenseite des Filters gehalten.

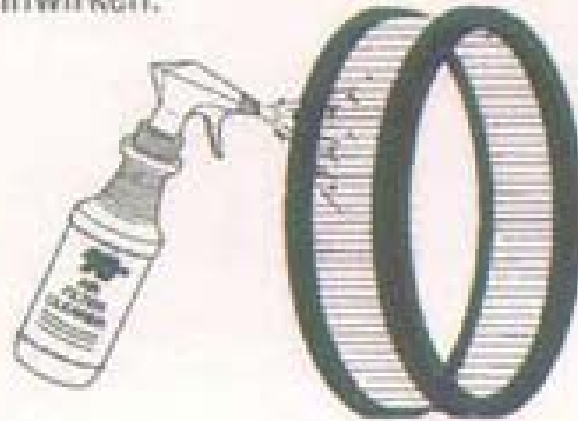
1. Wartung

Klopfen Sie das Filterelement vorsichtig aus um den groben Schmutz zu beseitigen. Mit einem Pinsel kann, falls nötig, dann der noch vorhandene Schmutz vorsichtig abgebürstet werden.



2. Sprühreiniger

Sprühen Sie den K&N-Reiniger gleichmäßig auf das Filterelement und lassen diesen dann 10 Minuten einwirken.



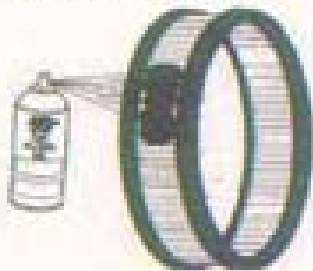
3. Handspülung

Filter in einer Schale mit K&N-Reiniger hin und her röhren. Die verschmutzte Lösung darf nicht in den Filter hineinlaufen. 5 Minuten warten.



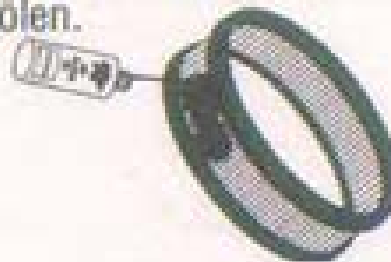
7. Ölen mit Sprühdose

Nach dem Ausspülen des Filters muß dieser wieder eingeölt werden. Sprühen Sie K&N-Filteröl auf jede Lage des Filters. Warten Sie 10 Minuten und ölen dann die noch vorhandenen grauen Stellen nach.



8. Ölen mit Pumpdose

Nach dem Ausspülen des Filters muß dieser wieder eingeölt werden. Drücken Sie das Filteröl hinunter auf das Gewebe. Nur einen Streifen Öl per Falte auftragen. Öl ca. 20 Minuten einwirken lassen und dann die noch vorhandenen grauen Stellen nachölen.



9. Einölungshinweise

Niemals K&N-Filter ohne Öl verwenden. Benutzen Sie nur K&N-Filteröl. Das Filteröl hat eine spezielle Zusammensetzung aus tierischen und mineralischen Stoffen. Diese bilden einen sehr guten Schutz vor Dreck. Ein roter Farbzusatz ist gegeben, um nicht eingeölte Stellen auf dem Filter anzuzeigen. Die rote Farbe kann verblassen, der Filter ist aber trotzdem weiter mit Öl benetzt.

Nicht verwenden:

Motoröl Leichtöl WD-40, LPS
Dieselbenzin Getriebeöl

4. Reinigungshinweise

Benutzen Sie nur K&N-Reiniger

- kein Benzin
- keinen Hochdruckreiniger
- keinen Dampfdruck
- keine starkes Reinigungsmittel
- keine beißenden Lösungsmittel

Alle diese Mittel können das Baumwollgewebe des Filters beschädigen, oder das Gummi angreifen

5. Ausspülen mit Wasserstrahl

Spülen Sie den Filter mit Wasser aus.
Keinen Hochdruckreiniger benutzen. Immer von der sauberen Seite zur schmutzigen Seite spülen. Es darf kein Schmutz in den Filter gespült werden.



6. Trocknungshinweise

Lassen Sie den Filter immer natürlich trocknen. Wasser abschütteln und trocknen.

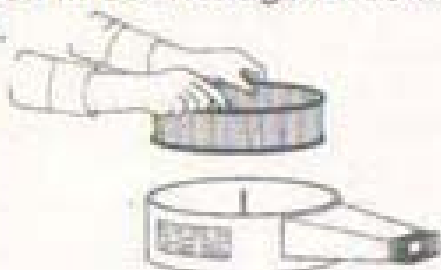
- keine Druckluft verwenden
- keine offenen Flammen verw.
- keine Hitzetrockner verwenden

Starke Hitze kann das Baumwollgewebe des Filters schrumpfen lassen.

Druckluft kann kleine Löcher in das Filtermaterial schießen

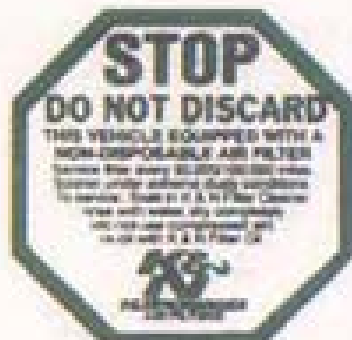
10. Wiedereinbau

Bauen Sie Ihren K&N-Filter wieder vorsichtig ein. Vergewissern Sie sich, daß das Element wieder fest im Kasten sitzt und richtig abdichtet. Setzen Sie den Kastendeckel wieder auf und vergewissern Sie sich, daß dieser sich in der richtigen Position befindet.



11. Stop-Aufkleber

Kleben Sie den Stop-Aufkleber auf den Luftfilterkasten. Vergewissern Sie sich, das er gut sichtbar ist und nicht bei der Inspektion übersehen wird.



12. Sonstige Hinweise

Wartung der K&N-Filter alle 50.000 bis 80.000 km bei normalem Straßenbetrieb. Öftere Wartung ist bei Off Road und Fahrten unter besonders staubigen Bedingungen notwendig, spätestens wenn 3mm Schmutz auf dem Filter sitzt.

Achtung:

Extrem feiner Staub (Landwirtschaft oder Off Road) kann das Filteröl entfernen. Öfteres Einölen der sauberen Seite des Filters ist nötig, wenn keine vollständige Wartung gemacht werden kann.

Tauschfilter werden einfach gegen den serienmäßigen Luftfilter ausgewechselt. Es sind keine Änderungen an der Motoreneinstellung notwendig. Von einer Modifizierung des Filterkastens durch bohren von Löchern usw. raten wir ab, da dies eine Abmagerung des Gemisches und Leistungsverfall zur Folge hat. Lassen Sie den Filterkasten im Originalzustand und der neue K&N Filter wird Ihnen über Jahre hinaus viel Freude bereiten.

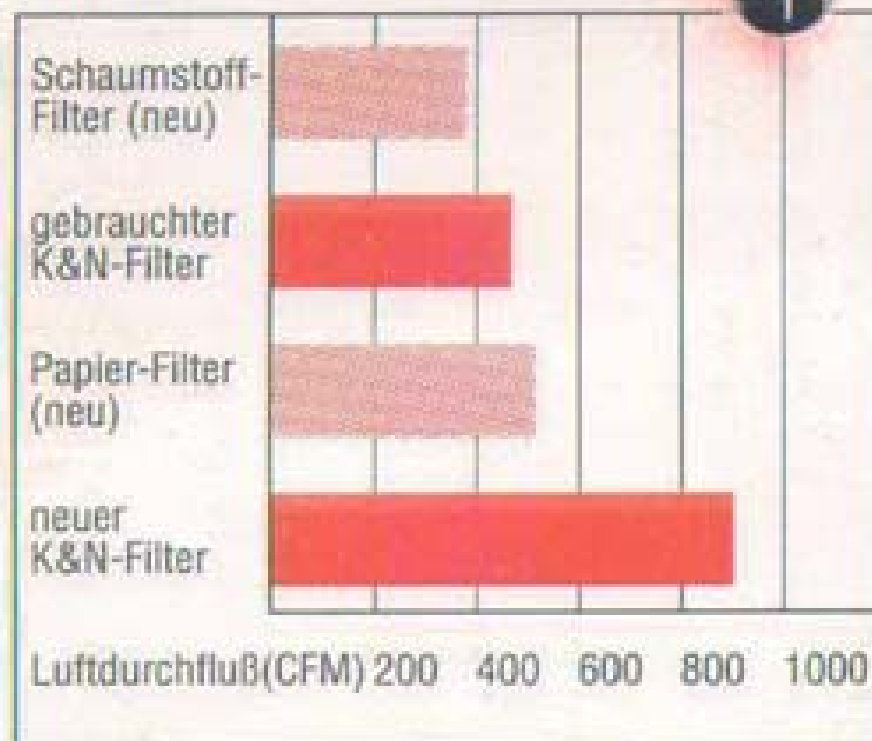
Service Hinweis:

Reinigen Sie den Filter nicht zu häufig. Reinigen Sie den Filter erst, wenn sich eine 2-3 mm starke Schmutzschicht auf dem Gewebe gebildet hat.

Hilft beim Umweltschutz

denn K&N Filter helfen nicht nur den Baumbestand zu erhalten, sondern tragen auch zu einer deutlichen Abfallreduzierung bei.

LUFTDURCHFLUSS-TEST



racimex

Vertriebs GmbH

Havighorster Weg 14 • 21031 Hamburg

Telefon (040) 739 200-0 • Telefax (040) 739 200-30 • www.racimex.de

STOP

DO NOT DISCARD

**THIS VEHICLE EQUIPPED WITH A
NON-DISPOSABLE AIR FILTER**

**Service filter every 50,000/100,000 miles.
Sooner under extreme dusty conditions.**

**To service: Soak in K&N Filter Cleaner,
rinse with water, dry completely
(do not use compressed air),
re-oil with K&N Filter Oil.**



**FILTERCHARGER®
AIR FILTERS**